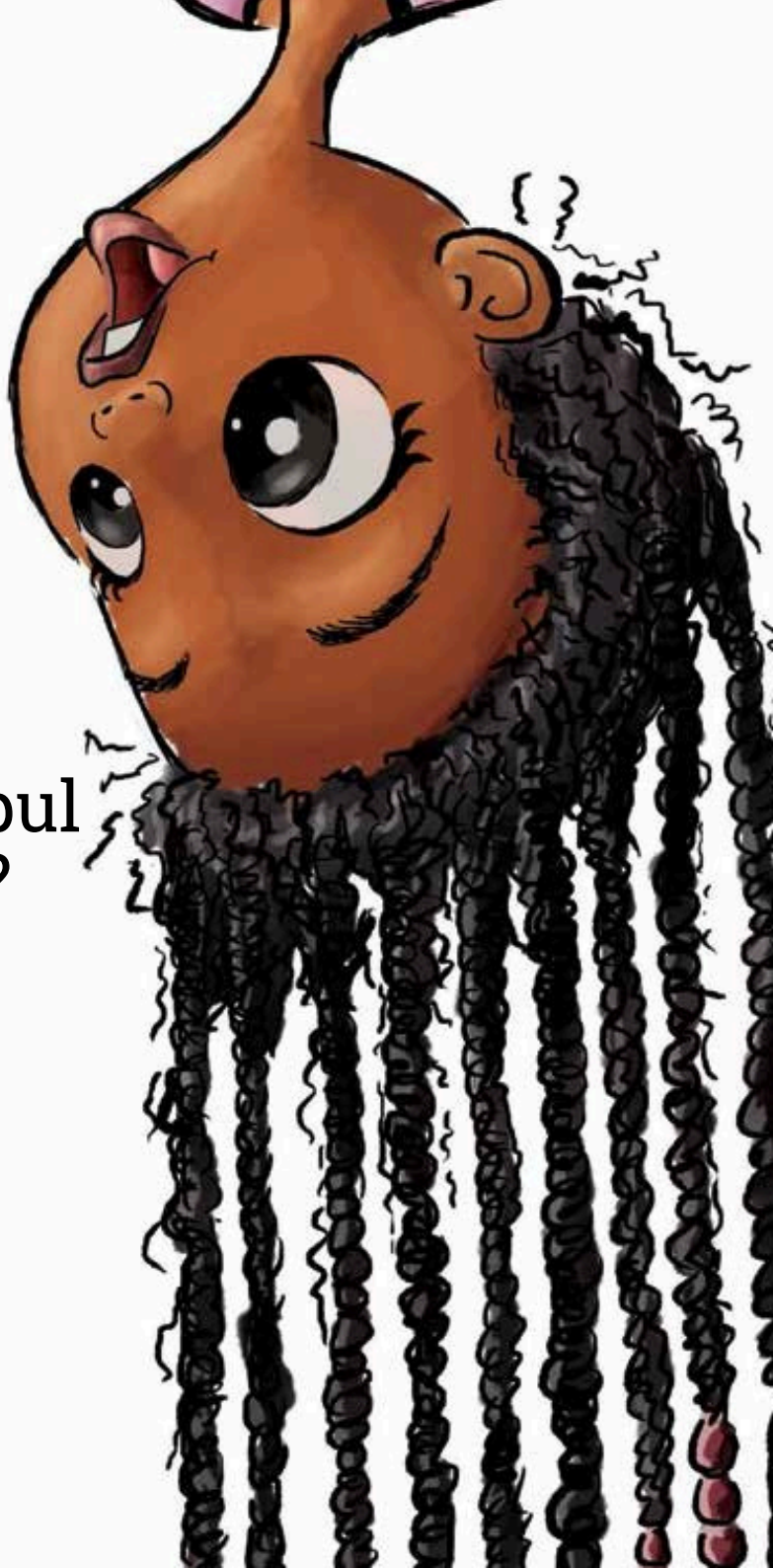


este
ce **Nati**
de **cu capul**
de **în jos?**

Roxana Bower
Sarah Bower
Emma Hearne





Why Is Nita Upside Down?

Illustrated by Sarah Bouwer

Written by Roxana Bouwer

Designed by Emma Hearne

with the help of the Book Dash participants in Johannesburg
on 27 June 2015.

ISBN: 978-1-928318-25-5

This work is licensed under a Creative Commons Attribution 4.0 Licence (<http://creativecommons.org/licenses/by/4.0/>). You are free to share (copy and redistribute the material in any medium or format) and adapt (remix, transform, and build upon the material) this work for any purpose, even commercially. The licensor cannot revoke these freedoms as long as you follow the following license terms:

Attribution: You must give appropriate credit, provide a link to the license, and indicate if changes were made. You may do so in any reasonable manner, but not in any way that suggests the licensor endorses you or your use.

No additional restrictions: You may not apply legal terms or technological measures that legally restrict others from doing anything the license permits.

Notices: You do not have to comply with the license for elements of the material in the public domain or where your use is permitted by an applicable exception or limitation.

No warranties are given. The license may not give you all of the permissions necessary for your intended use. For example, other rights such as publicity, privacy, or moral rights may limit how you use the material.

De ce este Nati cu capul în jos?

Roxana Bouwer

Sarah Bouwer

Emma Hearne

Această carte îi aparține:

Nati atârnă cu capul în jos,
părul ei lung gâdilând pământul.

Copacii, iarba, toate sunt pe dos.



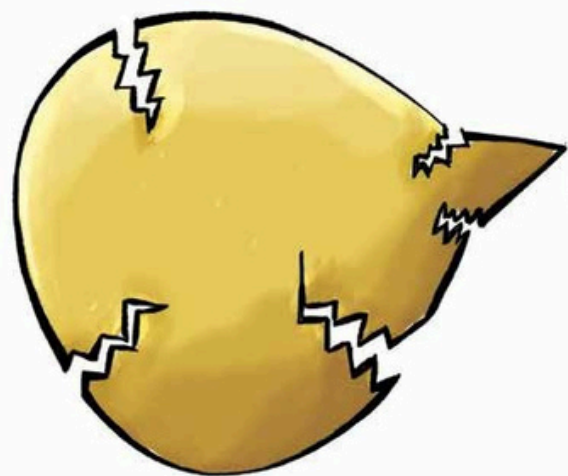
Picioarele ei se înfig în cer.
Matei trece pe acolo.

- Te-am mai văzut aici. Iar ești cu
capul în jos! De ce?



Se agață ferm cu picioarele de bară. Își ascunde fața după codițele lungi.

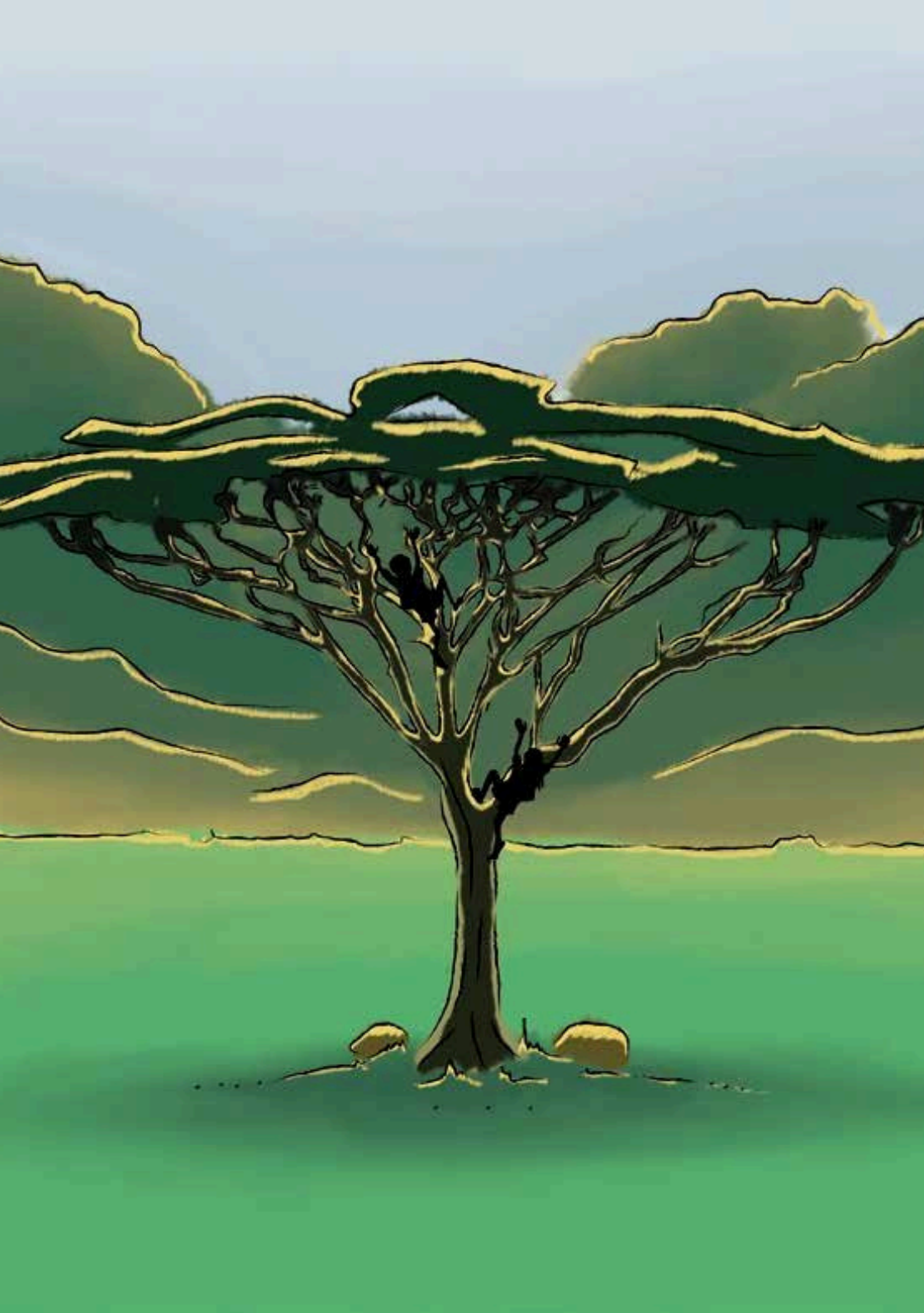
- E g-g-greu să v-v-vorbesc, îi spune ea. Nu mai sunt la fel. Nu mă potrivesc.



Matei îi întinde mâna. Vrea să o înțeleagă.

Urcă pe bară lângă ea. De sus se pot vedea multe.

Privesc amândoi în liniște copiii care se joacă ici și colo.







Acești copii
nu sunt deloc
la fel.

Abel e rotund.





Ada e pistruiată.

Lulu este foarte înalt.





Rareș este neîmplânzit.



Corina e cu nasul într-o carte.



Uită-te la părul vâlvoi al Emei.

Coco poartă ochelari.



Iar eu, eu sunt doar piele și os.
Iar tu ești tu. Ești perfect potrivită.

Fiecare om este cumva diferit, vezi tu. Asta ne face să fim la fel.

Lumea asta e de fapt un mare joc.
Ca să fie distractiv, nu putem fi toți la fel.



Nati se simte bine. Și-a făcut un prieten.

Să stai cu capul în jos nu a fost niciodată chiar atât de distractiv.

Acum se joacă cu toată lumea.



Tu ce crezi?

Ți-a plăcut povestea? Răspunde la întrebări (oral sau în scris) pentru a reflecta la momentele pe care merită să le reții din textul citit:

1. Cea mai surprinzătoare întâmplare din poveste ...

2. Cea mai importantă parte din poveste ...

3. Partea preferată din poveste ...

4. Ce nu am înțeles din poveste ...

5. Ce aş adăuga la poveste ...

Realizează o pagină de jurnal pentru carte.



Cartea într-un cuvânt:

Cartea într-o aromă:

Cartea într-o culoare:



Desenează partea preferată din carte.

Colorează atâtea stele câte consideri că merită cartea.





„De ce este Nati cu capul în jos?” este o poveste despre o fetiță care atârnă mereu cu capul în jos, simțindu-se diferită și neînțeleasă. Prietenul ei, Matei, se apropie și îi arată că fiecare persoană este unică și specială în felul său. Observând diversitatea celor din jur, Nati și Matei realizează că fiecare are trăsături diferite.

Matei îi amintește lui Nati că diversitatea este ceea ce ne unește și ne face speciali, iar Nati învață să se bucure de jocul vieții alături de toți cei din jurul ei.

