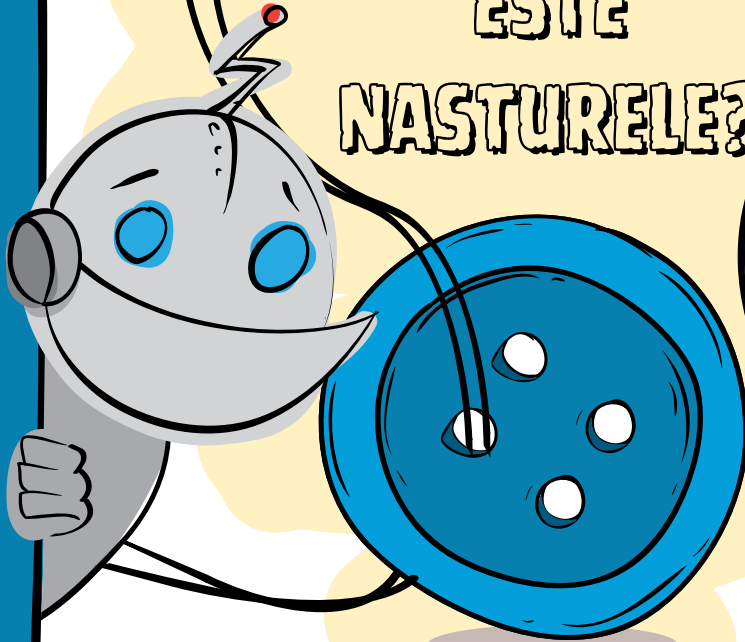


**AL CUI
ESTE
NASTURELE?**



James Woolley Paul Kennedy Louise Gale



Whose button is this?

Illustrated by James Woolley

Written by Paul Kennedy

Designed by Louise Gale

with the help of the Book Dash participants at Cape Town on 28th June 2014.

ISBN: 978-0-9922357-7-2

This work is licensed under a Creative Commons Attribution 4.0 Licence (<http://creativecommons.org/licenses/by/4.0/>). You are free to share (copy and redistribute the material in any medium or format) and adapt (remix, transform, and build upon the material) this work for any purpose, even commercially. The licensor cannot revoke these freedoms as long as you follow the following license terms:

Attribution: You must give appropriate credit, provide a link to the license, and indicate if changes were made. You may do so in any reasonable manner, but not in any way that suggests the licensor endorses you or your use.

No additional restrictions: You may not apply legal terms or technological measures that legally restrict others from doing anything the license permits.

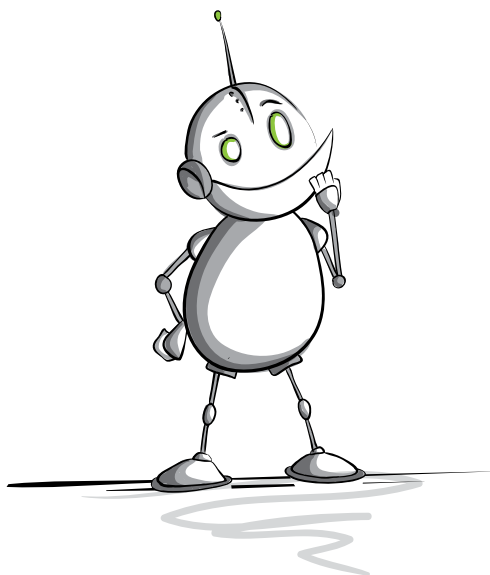
Notices: You do not have to comply with the license for elements of the material in the public domain or where your use is permitted by an applicable exception or limitation.

No warranties are given. The license may not give you all of the permissions necessary for your intended use. For example, other rights such as publicity, privacy, or moral rights may limit how you use the material.

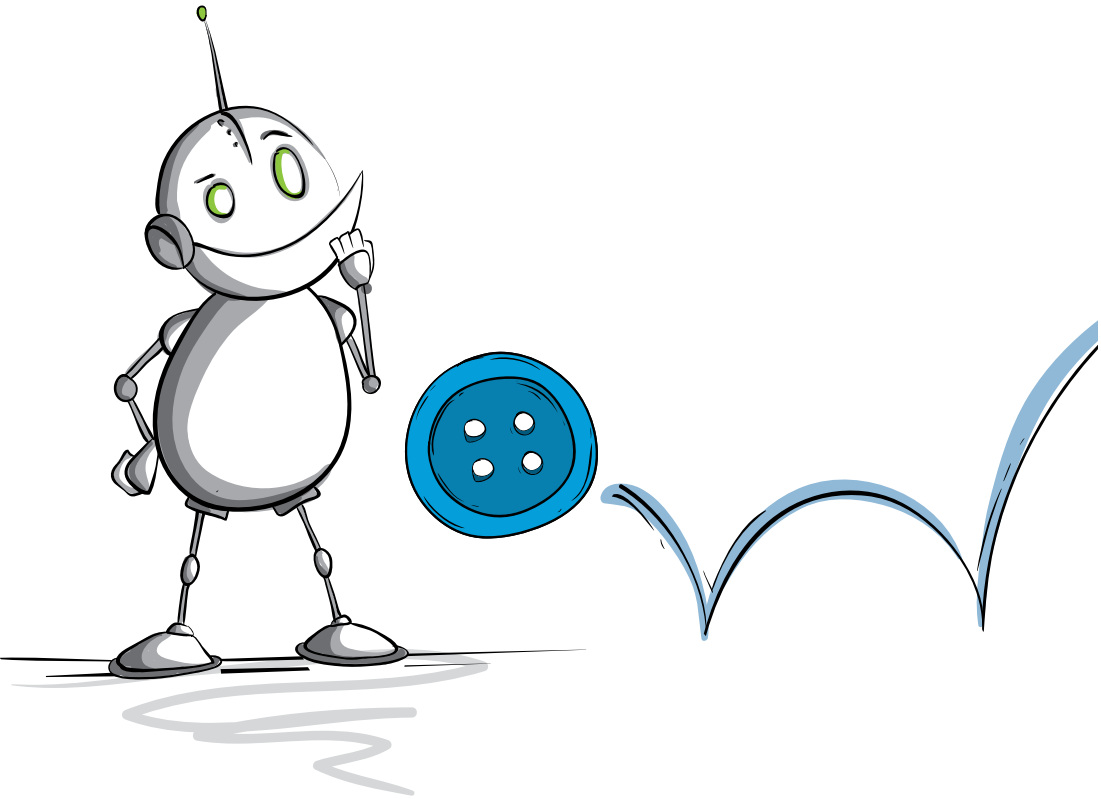
AL CUI ESTE NASTURELE?

James Woolley Paul Kennedy Louise Gale

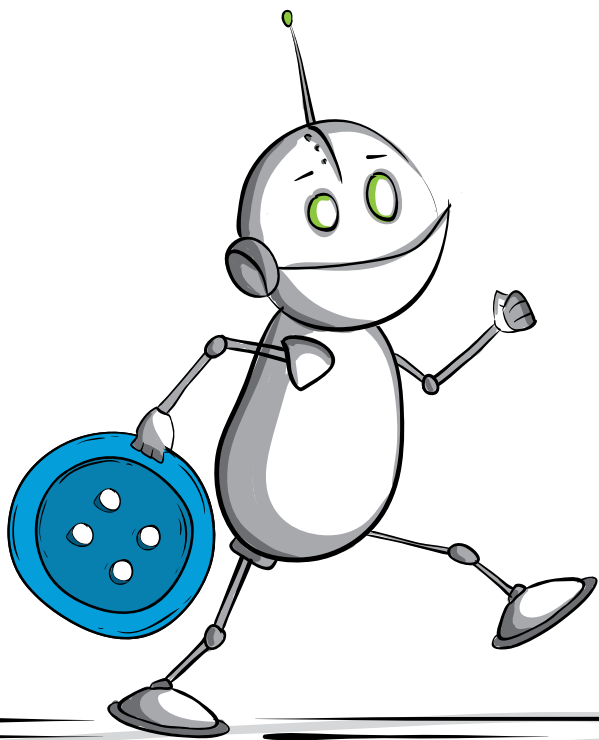
Această carte aparține



Micul Tim
mergea pe
drum când un
nasture i-a sărit
în cale.



- Mă întreb de
unde a venit, a
spus el.
- Hai să aflăm!



Era aglomerat pe
marginea drumului.

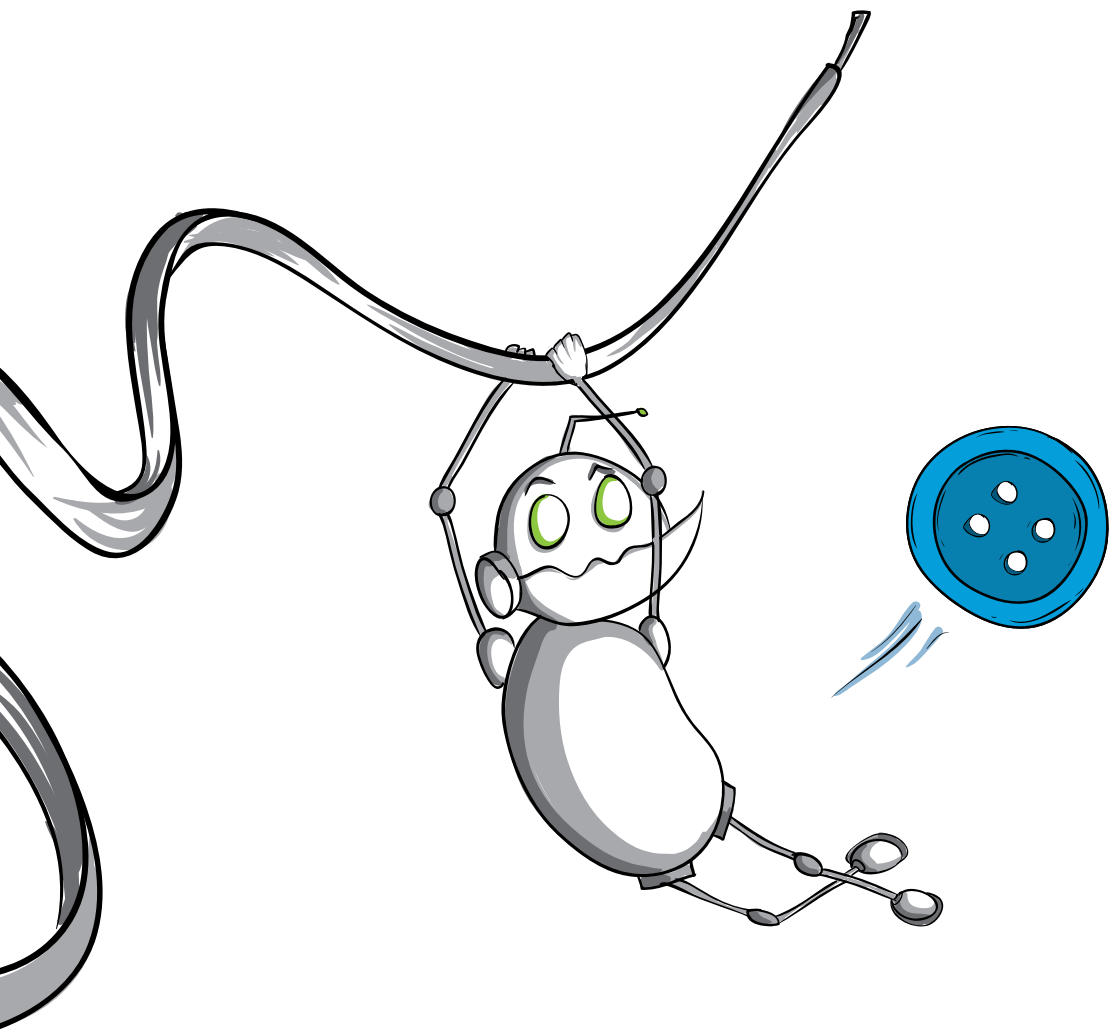
„AAA!”

Era cât pe ce să fie
strivit.

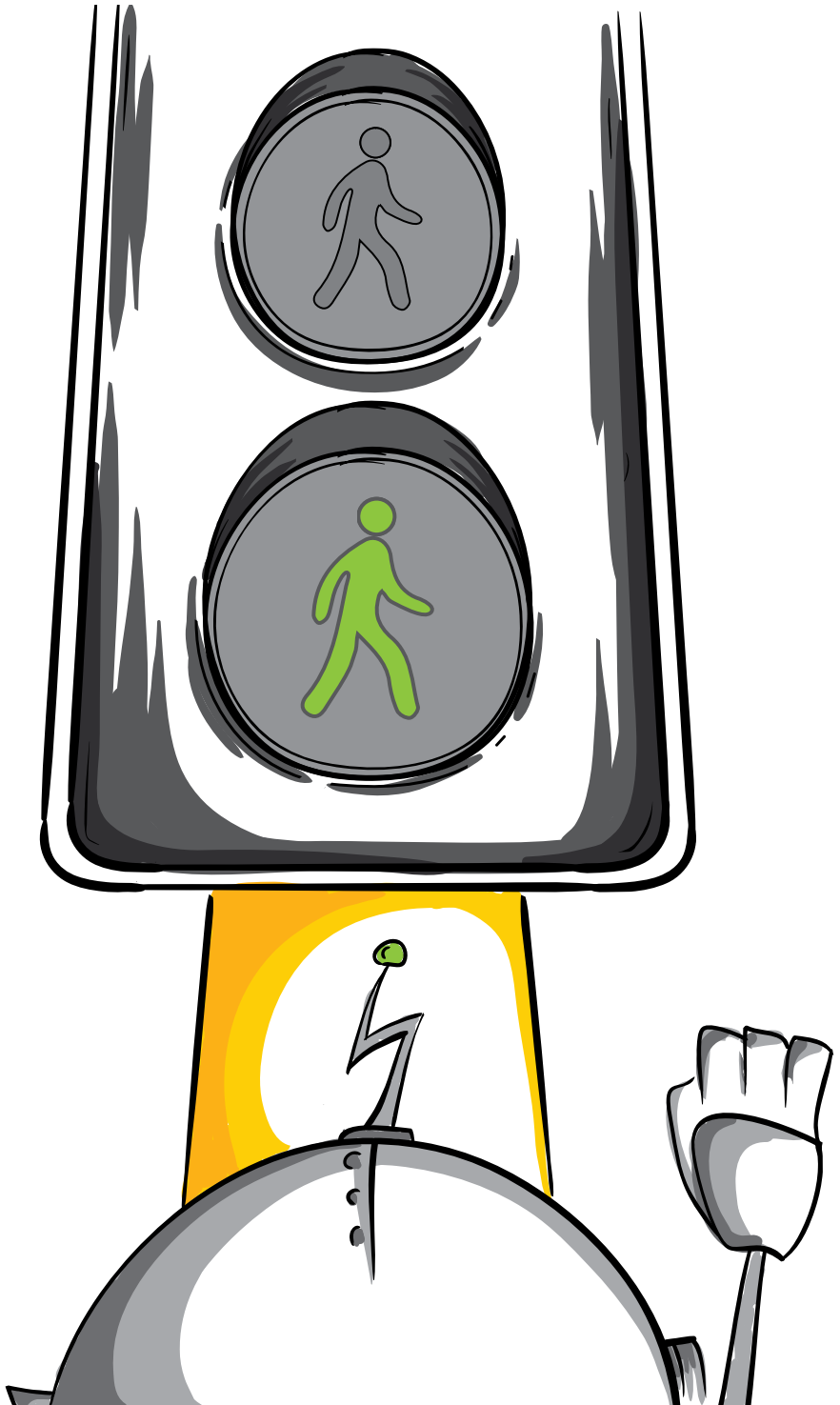


A avut noroc și a
scăpat.

- Mi-e teamă să
merg pe aici,
a spus el.

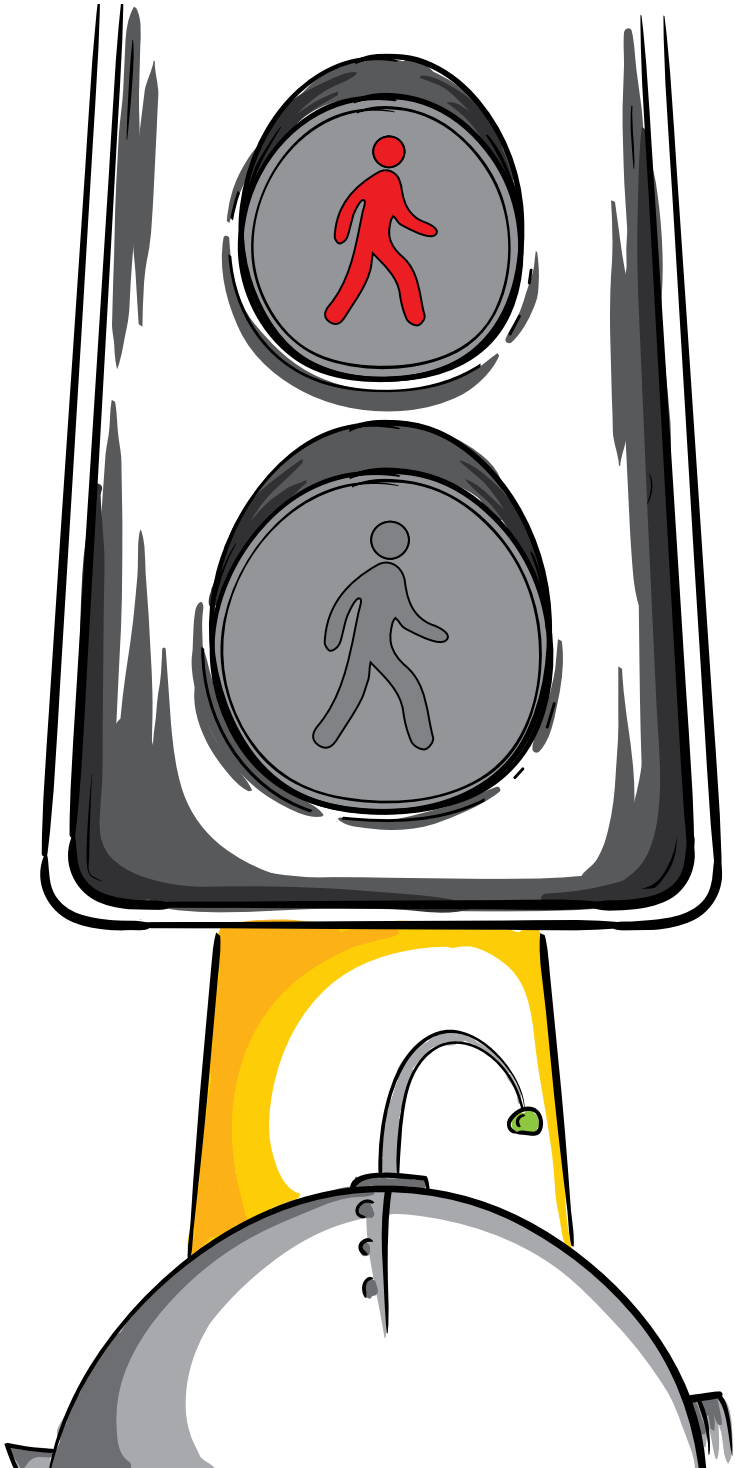


- Bună, e al tău?



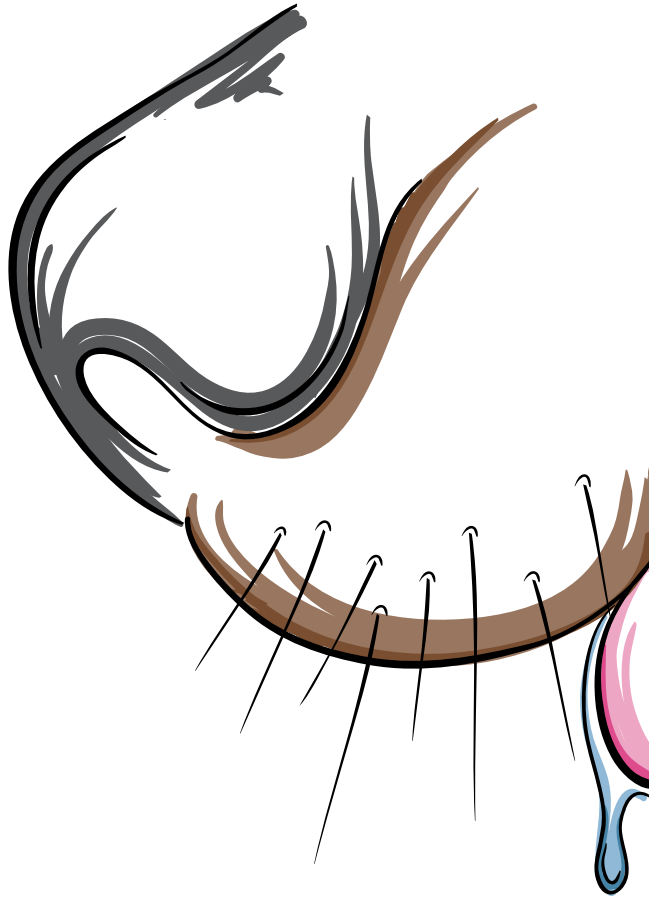
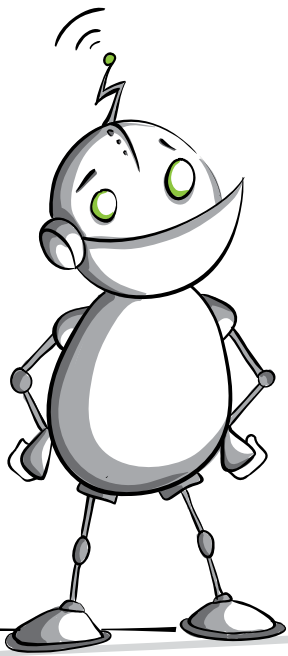
Omul verde nu a spus nimic. Doar s-a înroșit.

- Ce persoană nepoliticoasă.



Micul Tim a continuat
să caute.

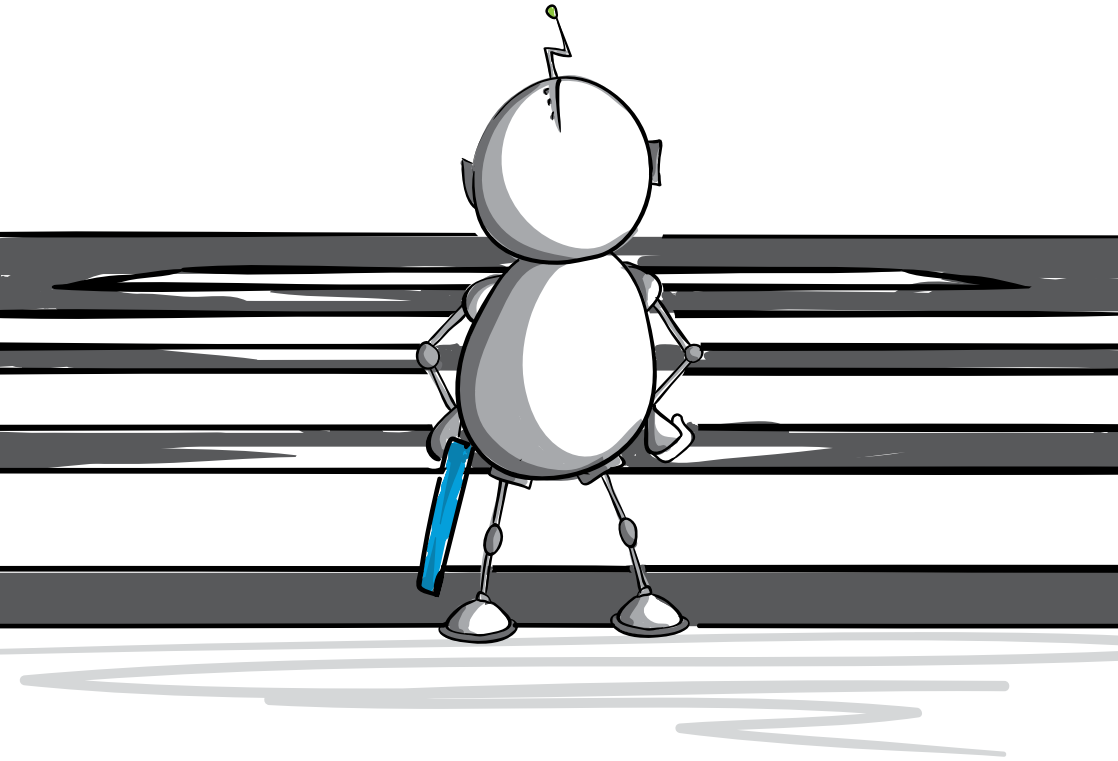
- Al cui este
nasturele?



„Uau...!
...cel puțin el este
prietenos.”



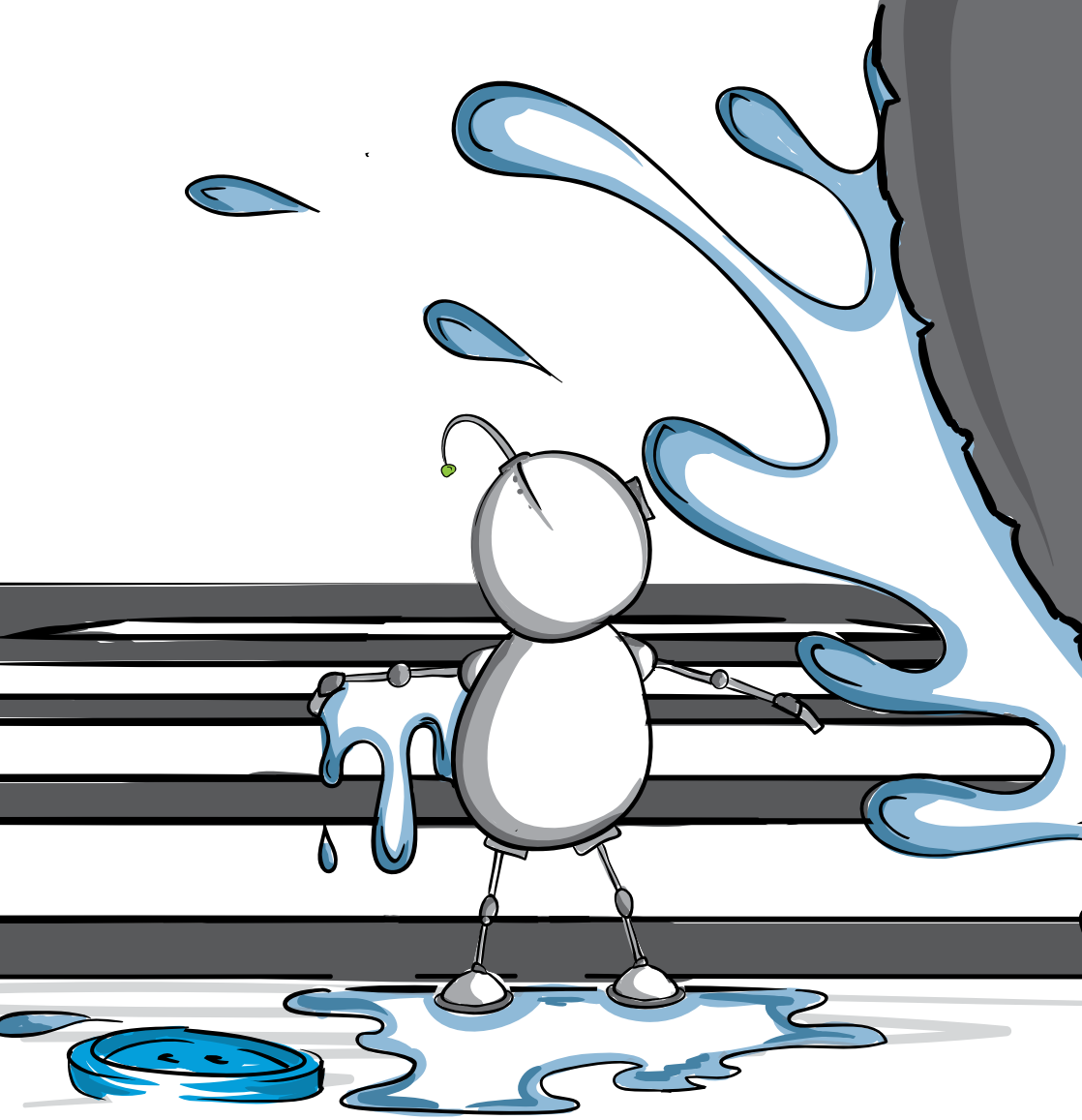
- Trebuie să ajung pe
partea cealaltă. Sunt
sigur că de acolo vine
nasturele.



PLEOSC!

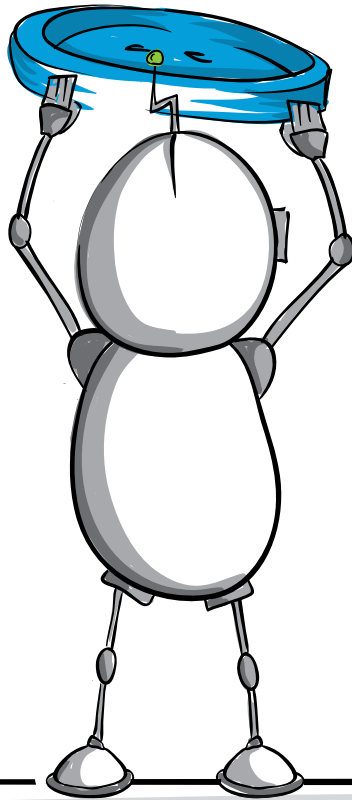
- A fost cât pe ce.

A așteptat ca mașinile
să treacă înainte de a
continua.

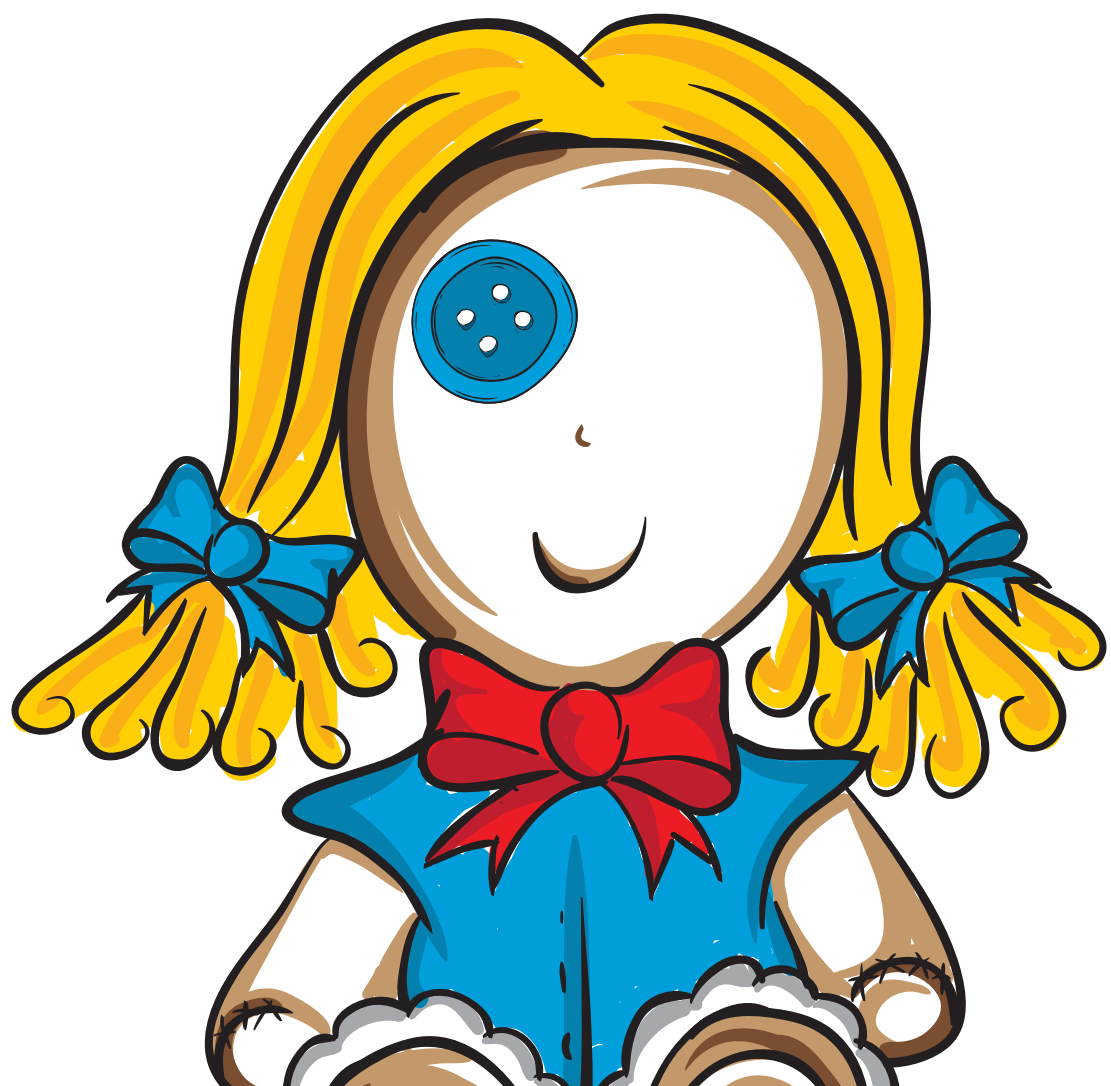


Poate că ea era
persoana pe care o
căuta.

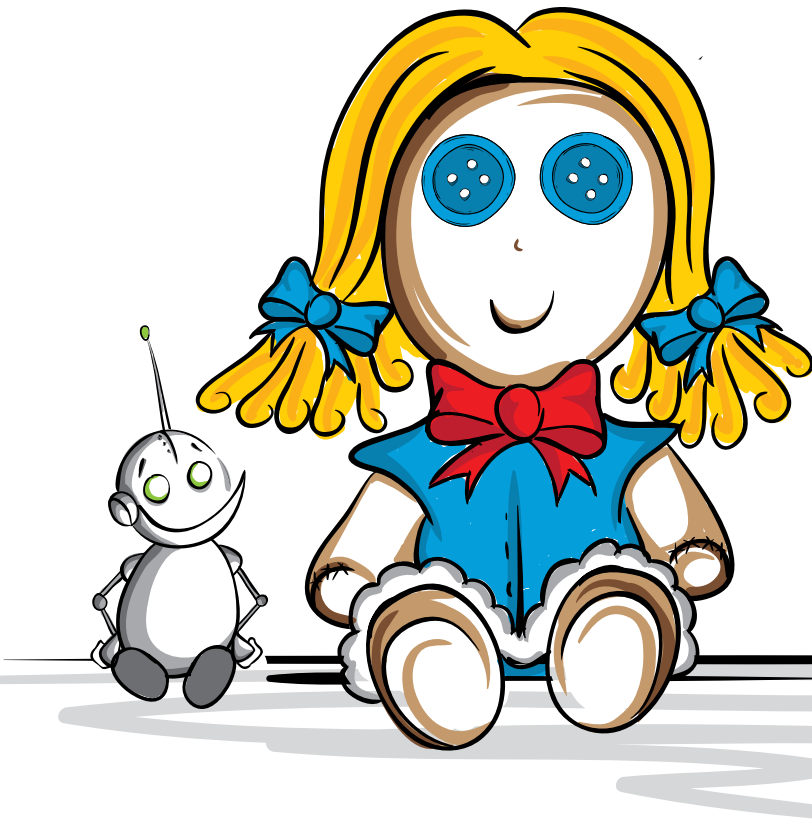
- Bună, cum te
numești?



- Eu sunt Izabela.
- Cred că nasturele
este al tău,
a spus el.



- Mulțumesc, roboțel.
Vrei să stai împreună
cu mine?



Tu ce crezi?

Ți-a plăcut povestea? Răspunde la întrebări (oral sau în scris) pentru a reflecta la momentele pe care merită să le reții din textul citit:

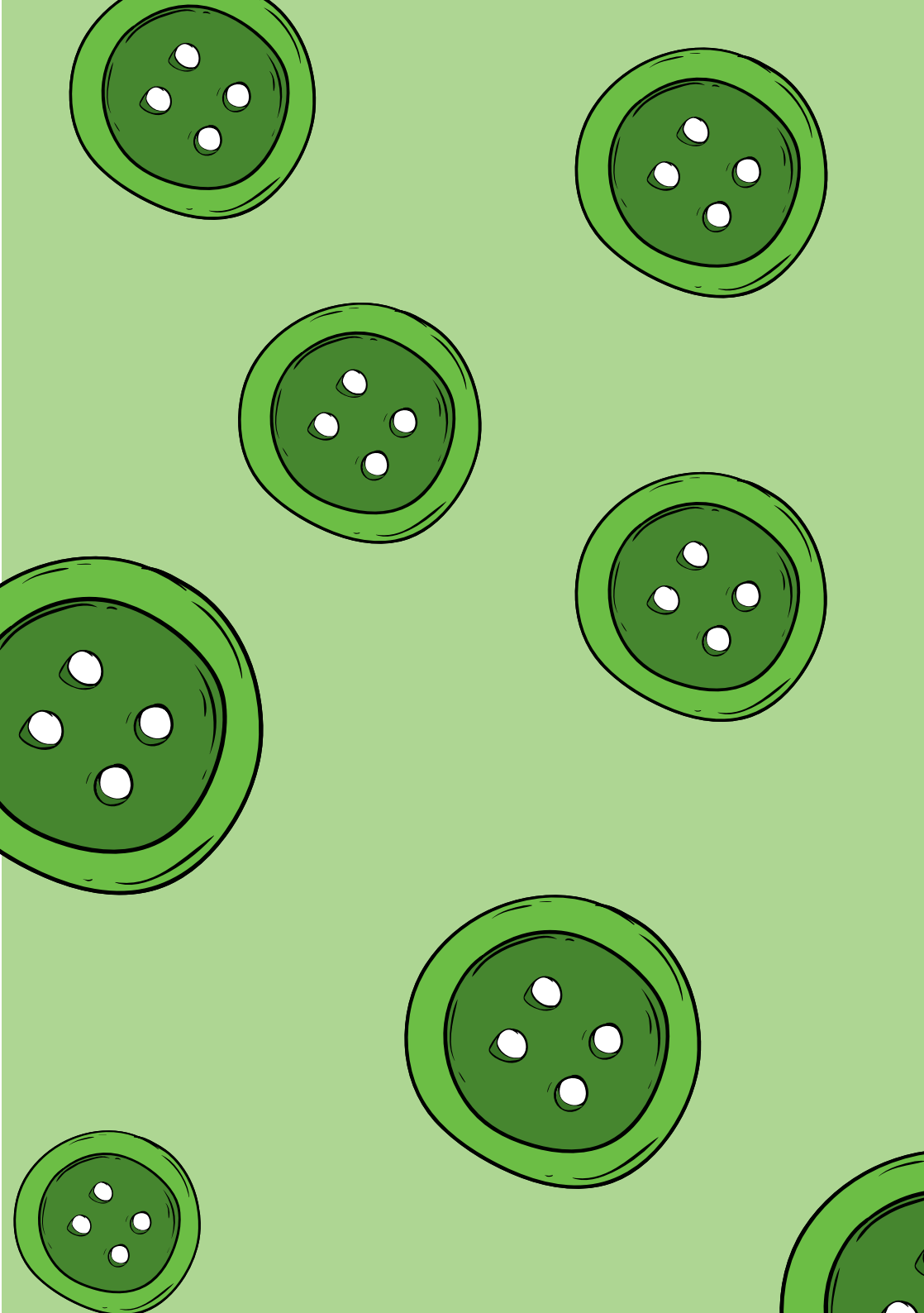
1. Cea mai surprinzătoare întâmplare din poveste ...

2. Cea mai importantă parte din poveste ...

3. Partea preferată din poveste ...

4. Ce nu am înțeles din poveste ...

5. Ce aş adăuga la poveste ...





„Al cui este nasturele?” spune povestea micului Tim, care se plimbă pe marginea drumului și găsește un nasture misterios. În timp ce îi caută proprietarul, el întâlnește diferite personaje și se confruntă cu diverse pericole. Cu fiecare întâlnire, Tim învață ceva nou despre lumea din jurul său și despre el însuși. În cele din urmă, descoperă că nasturele aparține unei păuși numită Izabela și începe o frumoasă prietenie cu ea.

Această poveste plină de aventură și învățăminte ne arată că uneori cele mai neașteptate întâlniri pot duce la cele mai frumoase prietenii.

