

# MUNKALAP: PÖRGESS ÉS MESÉLTJ!

Pörgess, majd mondj egy mondatot arról a képről, amelyet a kapocs kijelöl.



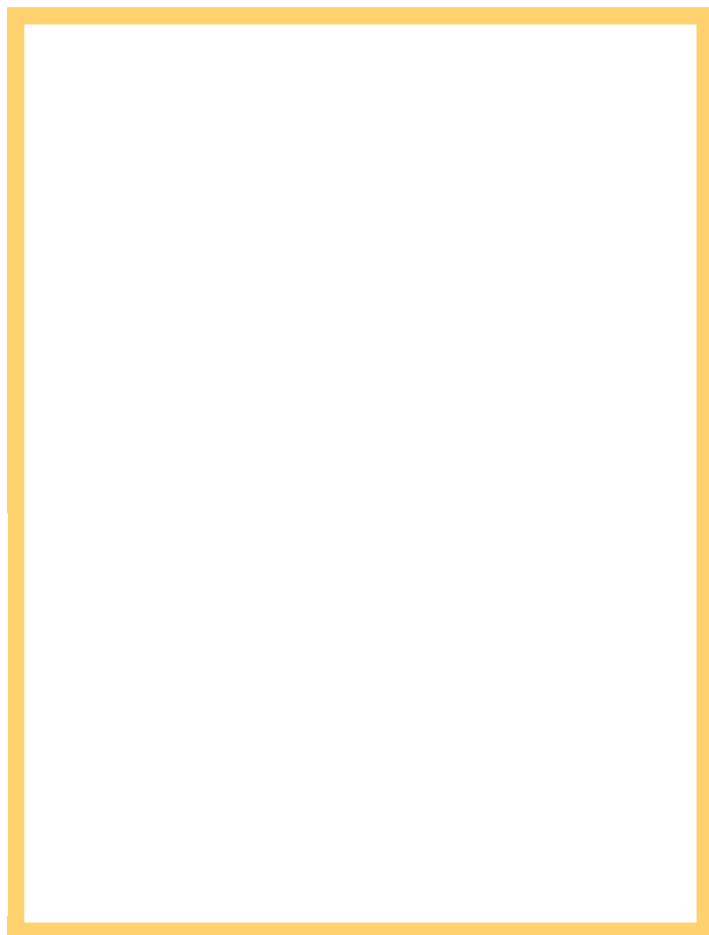
Ábrázold a szavakat!



LÁRMA

TRÉFA

Ábrázold a szavakat!



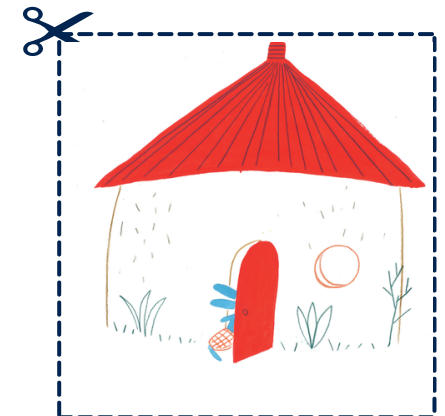
**ANTILOP**



**HIÉNA**

# MUNKALAP: AZ ESEMÉNYEK SORRENDJE

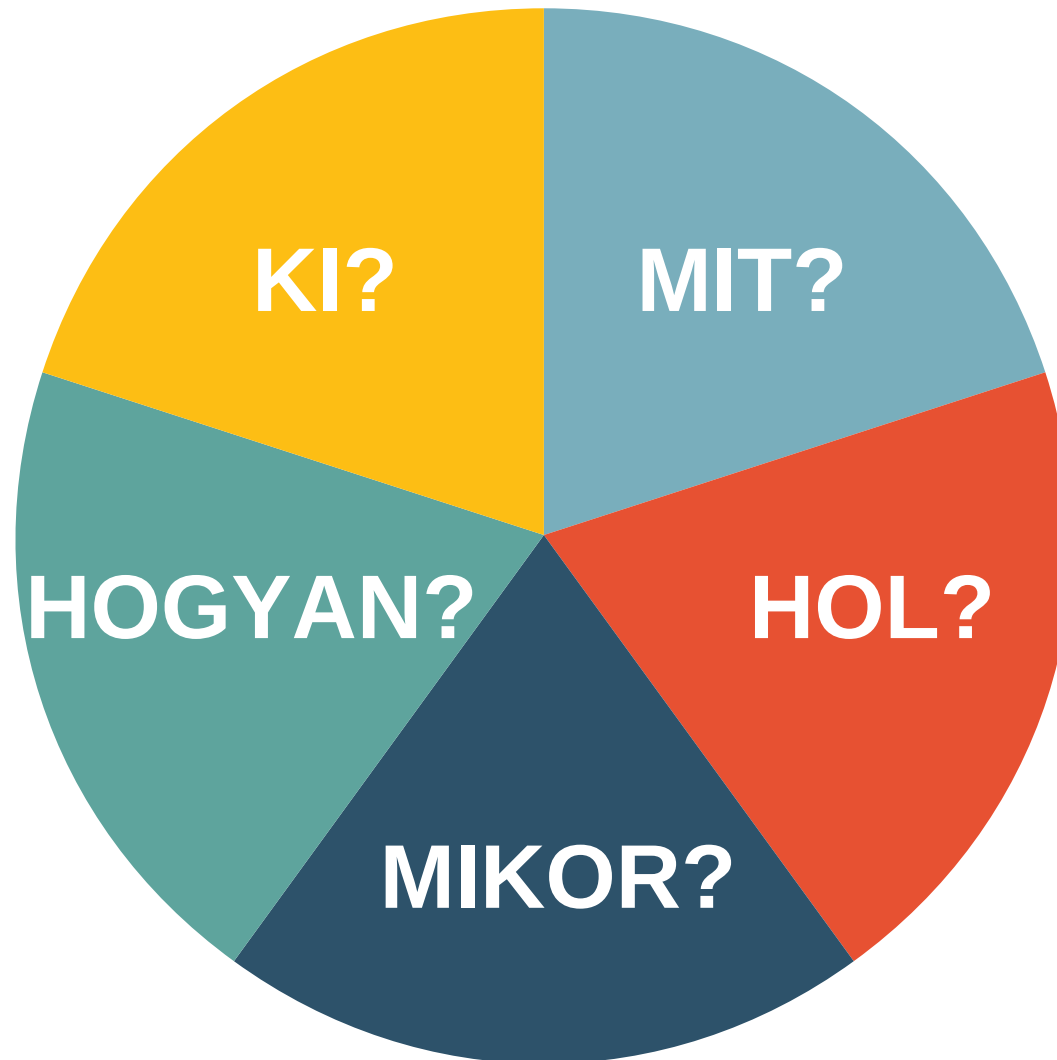
Vágd ki és helyezd időrendi sorrendbe az eseményeket!





## MUNKALAP: PÖRGESS ÉS KÉRDEZZ!

Vezesd át a ceruzád hegyét a gémkapcsón és helyezd a kör közepébe, majd pörgesd meg a kapcsot. Ahol megáll, azzal a szóval fogalmazd meg egy kérdést a mesével kapcsolatosan.



## MUNKALAP: PÁROSÍTSD AZ AZONOS SZAVAKAT!

Kösd össze az azonos szavakat. Olvasd el háromszor (visszhangolvasás, ismétlődő olvasás egy társaddal, segítséggel)! Alkoss mondatokat a szavakkal!

MAMA  
ZEBRA  
ANTILOP  
ELEFÁNT  
HÁZ  
AJTÓ  
FIÓKA  
FALU

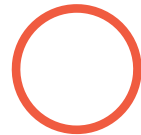


Tegyel minden kép alá egy gyurmából készült golyót. Nyomd meg a golyót, ha helyesen elolvastad a szót!

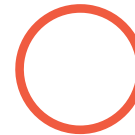
MAMA



ANTILOP



ZEBRA



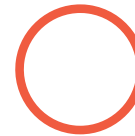
ELEFÁNT



HÁZ



AJTÓ



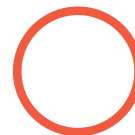
FIÓKA



FALU

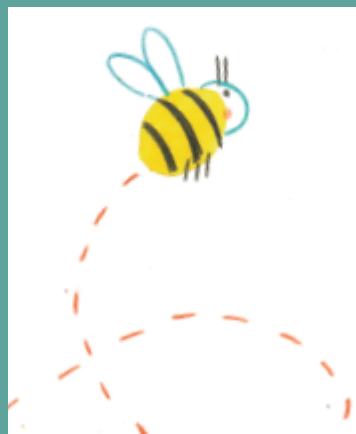


VAN



MUNKALAP: TALÁLJ RÍMELŐ SZAVAKAT!

Vágd ki a szavakat, keress rímelő szó párokat, melyekkel a Falánk Szörnyet etetheted.



FALU

AJTÓ

ZAJ

MAMA

SZÉNA

HINTÓ

BABA

RAJ

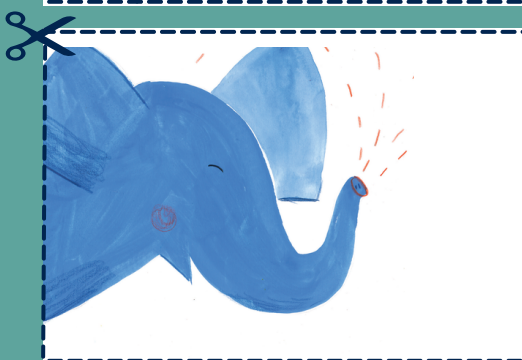
HIÉNA

HAMU



# MUNKALAP: VÁGD KI ÉS TALÁLTASD!

Keress meg a képnek megfelelő szót. Csoportosítsd a szavakat szótagszám szerint.



ANTILOP

HÁZ

ELEFÁNT

FALU

MAMA

HIÉNA



MUNKALAP: SZÁMOLD MEG A SZÓTAGOKAT!

Szótagold a képen látható szavakat. Színezz annyi kezeckét, ahány szótagból áll a szó.



## MUNKALAP: IRÁNY A CSÚCS!

Két játékos különböző színű bábut választ. A kezdő házikóban egy-egy szótag van, mindegyik játékos sorban, 10 másodperc alatt kell találjon egy szót, képet amelyikben a szótag megtalálható. Minden helyesen megtalált szó után egy házikóval előre lép. Az nyer, aki hamarabb jut el a célhoz.

 MALOM	KALÁSZ	MAMA	
KALAP		TAKARÓ	
 MA			KAPOR  KA

Decorative elements: A vertical column of six hexagons on the left and right sides. The bottom hexagon on the left contains the text 'MA'. The bottom hexagon on the right contains the text 'KA'. Checkered flags are at the bottom of both columns.



MUNKALAP: SZÍNEZD KI A BETŰKET!

Mindegyik sorban színezd ki az első oszlopban lévő szót alkotó betűket.

FALU

F

A

O

L

U

FIÓKA

F

I

Ó

K

A

AJTÓ

A

J

U

T

Ó

VAN

V

O

A

E

N

HÁZ

C

H

A

Á

Z

MAMA

A

M

A

M

A

**m M**

**s S**

**b B**

**á Á**

**w W**

**n N**

**i I**

**f F**

**e E**

**é É**

**y Y**

**h H**

**t T**

**a A**

**d D**

**z Z**

**p P**

**l L**

**j J**

**ő Ó**

**c C**

**ó Ó**

**k K**

**o O**

**q Q**

**g G**

**v V**

**u U**

**r R**

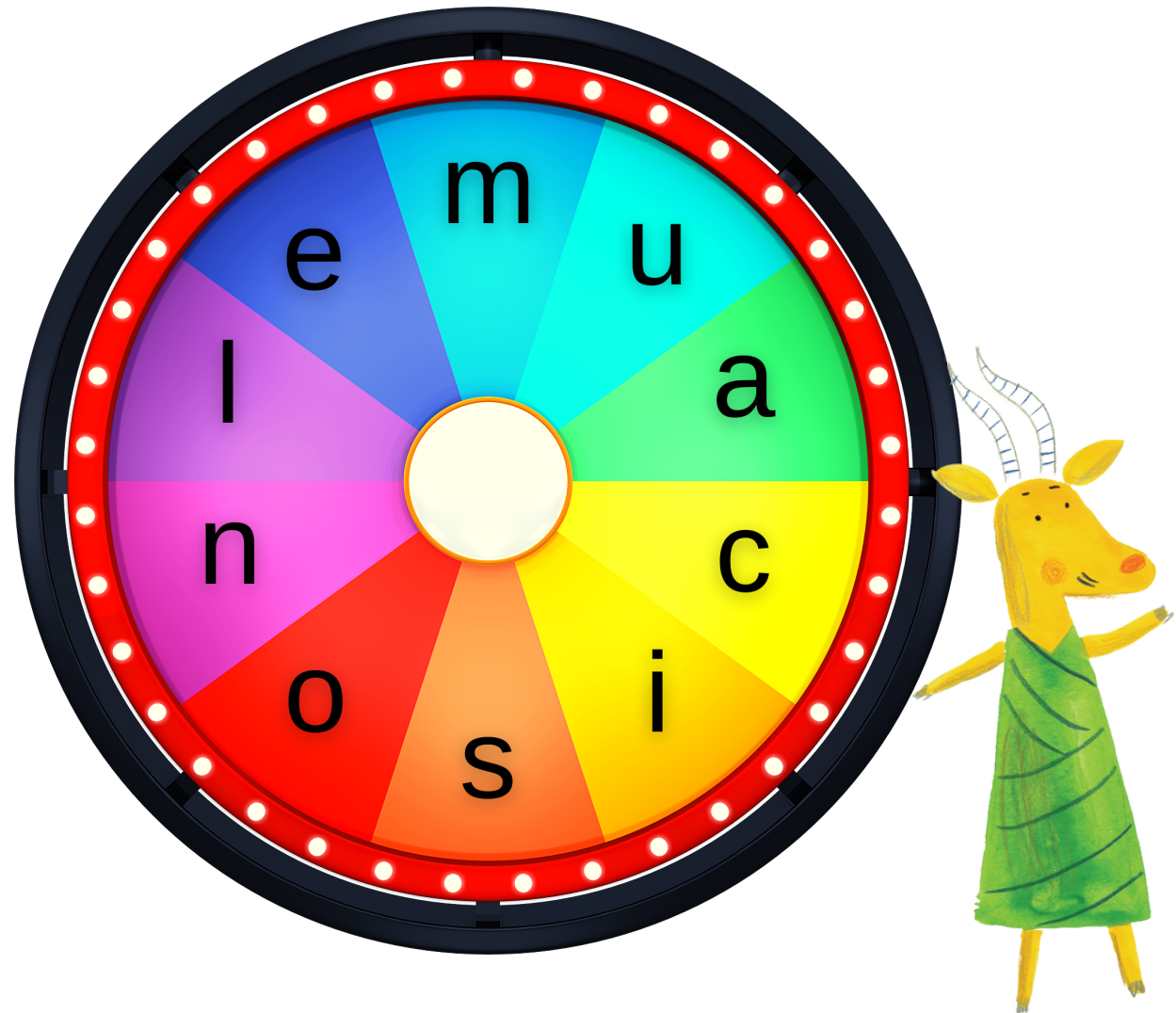
**ü Ü**

**x X**

## MUNKALAP: BETŰPÖRGETŐ

Vezesd át a ceruzád hegyét a gémkapcsos és helyezd a kör közepébe, majd pörgesd meg a kapcsot. Színezd ki a kisbetűnek megfelelő nagybetűt.

N M A S  
H E B T  
D O L V  
R F Z U  
P I C G



# MUNKALAP: ELKONIN DOBOZOK (1)

**Tedd és mondd!**

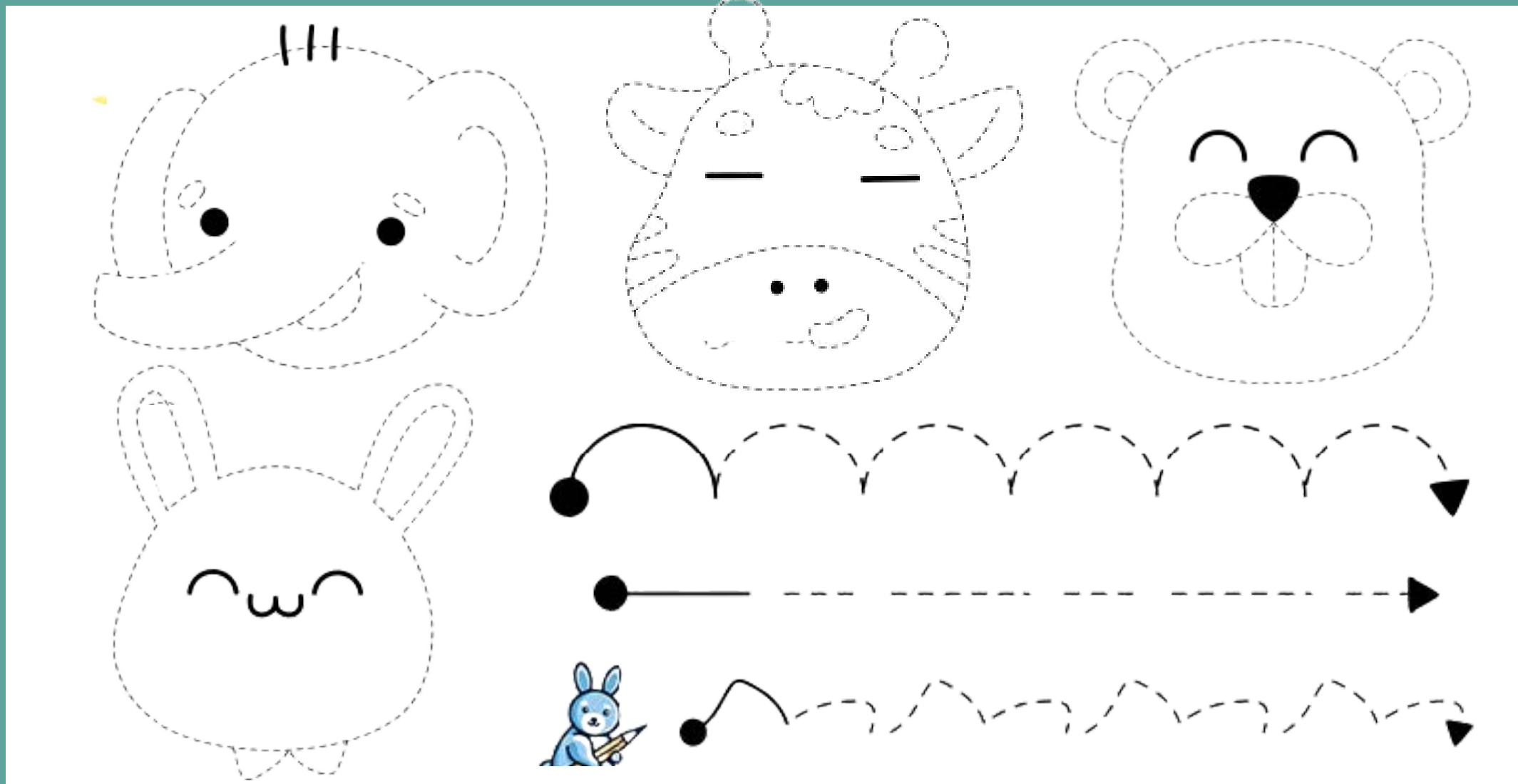


**Tedd és mondd!**

Four large, empty, rounded rectangular boxes arranged horizontally, intended for writing or drawing.



Egészítsd ki a rajzot. Kösd össze a pontokat ceruzával.



Vágd ki, majd ragaszd egy ceruzára a képeket. Játsszátok el a mesét!

